

君津市の子育て支援事業



妊娠・出産



- ハローベビー教室
- 赤ちゃん応援パック
- 出産応援給付金・子育て応援給付金
- 産後ケア事業

乳・幼児期



- 新生児聴覚スクリーニング検査費用助成
- 乳児健康診査
- 1歳6か月児健康診査
- 3歳児健康診査
- のびのび育児相談
- すくすく赤ちゃん教室

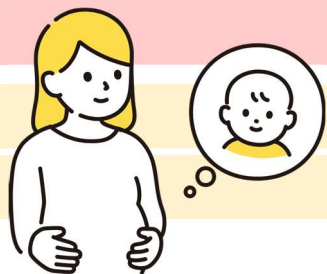


- ブックスタート事業
- ふたごちゃんひろば
- ピカピカ歯磨き教室
- 子育て短期支援事業
- ファミリーサポートセンター
- ひとり親家庭等の相談及び自立支援

小学校～



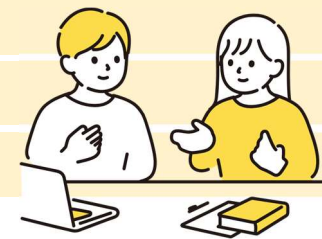
- 教育相談
- 就学援助制度
- 外国語教育の推進
- SDGs教育の推進[小・中学生]
- 学童保育[小学生]
- 合同生徒会[中学生]
- 高速バス通学費補助金[大学生]



子ども医療費助成制度[高校3年生まで無料]

児童手当[高校3年生まで]


こどもの発達相談支援




こども家庭センター つみき

妊娠・出産から子育て期まで、様々な不安や困りごとについて母子保健や児童福祉などの専門スタッフが寄り添い、相談に応じ、関係機関と連携しながら皆さんの子育てを支援します。



 子育て支援
特設サイト



 子育て通信
[毎月末に発行]

